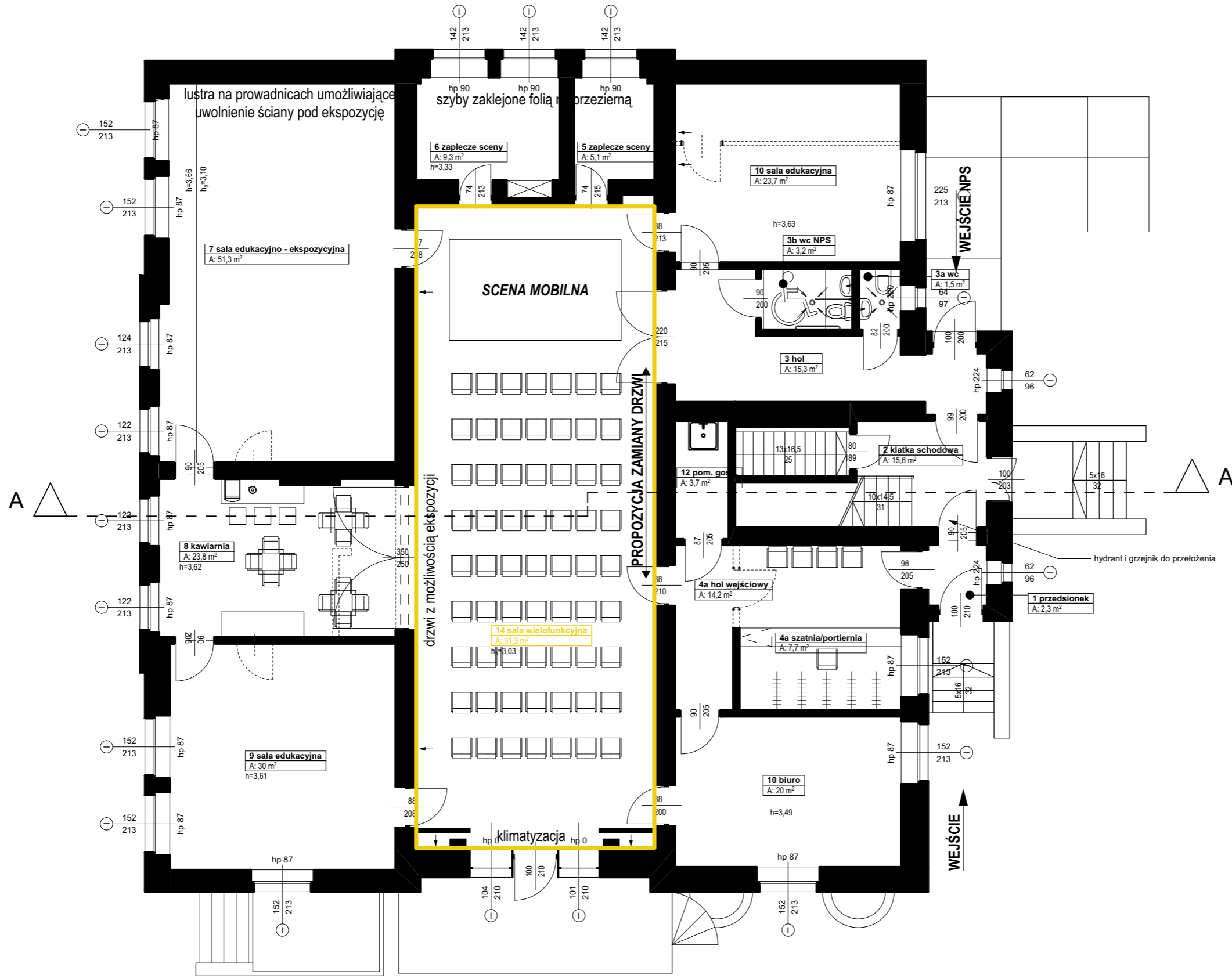


**ZAKRES PRAC NA POZWOLENIE NA BUDOWĘ:**

- ZAMUROWANIA ISTNIEJĄCYCH OTWORÓW DRZWIOWYCH
- WYKUCIE OTWORU W KAWIARNI - OBSADZENIE NADPROŻA
- WYBURZENIA ŚCIAN ISTNIEJĄCYCH
- WYKUCIE OTWORU W ŚCIANACH KAWIARNI - OBSADZENIE NADPROŻY POD DRZWI DO POM. EDUKACYJNYCH

- UWAGA:**
- NIE NALEŻY ODMIERZAĆ WYMIARÓW Z RYSUNKU.
  - PRZED PRZYSTĄPIENIEM DO PRAC BUDOWLANYCH WSZYSTKIE WYMIARY NALEŻY SPRAWDZIĆ W NATURZE. W PRZYPADKU STWIERDZENIA NIEZGODNOŚCI NALEŻY ZWRÓCIĆ SIĘ DO PRACOWNI ARCHITEKTONICZNEJ
  - W WYPADKU ROZBIEŻNOŚCI POMIĘDZY RYSUNKAMI NALEŻY ZWRÓCIĆ SIĘ DO PRACOWNI ARCHITEKTONICZNEJ W CELU WYJAŚNIENIA
  - SZCZEGÓLOWĄ INWENTARYZACJĘ PRZEPROWADZONO NA PODDASZU I W PIWNICY, POZOSTAŁE PIĘTRA ZWYMIAROWANO W STOPNIU OGÓLNYM



**LEGENDA**

- istniejąca ściana
- $h=2,70\text{ m}$  wysokość kondygnacji - do spodu istniejącego stropu
- $h_p=2,70\text{ m}$  wysokość kondygnacji - do spodu istniejącego sufitu podwieszanego
- $h_s=2,70\text{ m}$  wysokość do świetlika
- $h_{sw}=2,70\text{ m}$  wysokość świetlika
- $h_b=2,70\text{ m}$  wysokość do belki
- $h_{an}=2,70\text{ m}$  wysokość na antresoli do stropu
- $h_{ap}=2,70\text{ m}$  wysokość pod antresolą od stropu do antresoli
- istniejąca wentylacja mechaniczna- anemostaty
- istniejąca wentylacja grawitacyjna
- istniejąca wentylacja mechaniczna

**Pracownia Architektoniczna  
PROJEKTOWNIA  
Kamilla Galicka-Zys**  
ul. Nawrot 42/1u  
90-014 Łódź  
tel./fax. (42) 634 1000  
tel. +48 604 912 945  
gbi@gbt-architekci.pl

INWESTOR  
**BALUCKI OŚRODEK KULTURY W ŁÓDZI**  
LIMANOWSKIEGO 166  
91-027 ŁÓDŹ

NAZWA OBIEKTU BUDOWLANEGO  
**PROGRAM FUNKCJONALNO - UŻYTKOWY**

ADRES OBIEKTU BUDOWLANEGO  
UL. LIMANOWSKIEGO 166, ŁÓDŹ

OBREB I NUMERY DZIAŁEK EWIDENCYJNYCH  
DZIAŁKA O NR EWID. 23/3,  
W OBRĘBIE GEODEZYJNYM B-43, ŁÓDŹ-BALUTY

ETAP KONCEPCJA	BRANŻA ARCHITEKTURA
-------------------	------------------------

PROJEKTANT - ARCHITEKTURA: MGR INŻ. ARCH. KAMILLA GALICKA-ZYS	NR UPR. 34/LOOKK/2011	PODPIS
--	--------------------------	--------

WSPÓŁPRACA MGR INŻ. ARCH. ALEKSANDRA KLIBERT	DATA 05.2017	SKALA 1:100
---	-----------------	----------------

RYSUNEK <b>RZUT PARTERU</b>	RYSUNEK NR <b>P.2</b>
--------------------------------	--------------------------